

ALLIANZ HOTSITE

Vida Individual

Guia de implementação

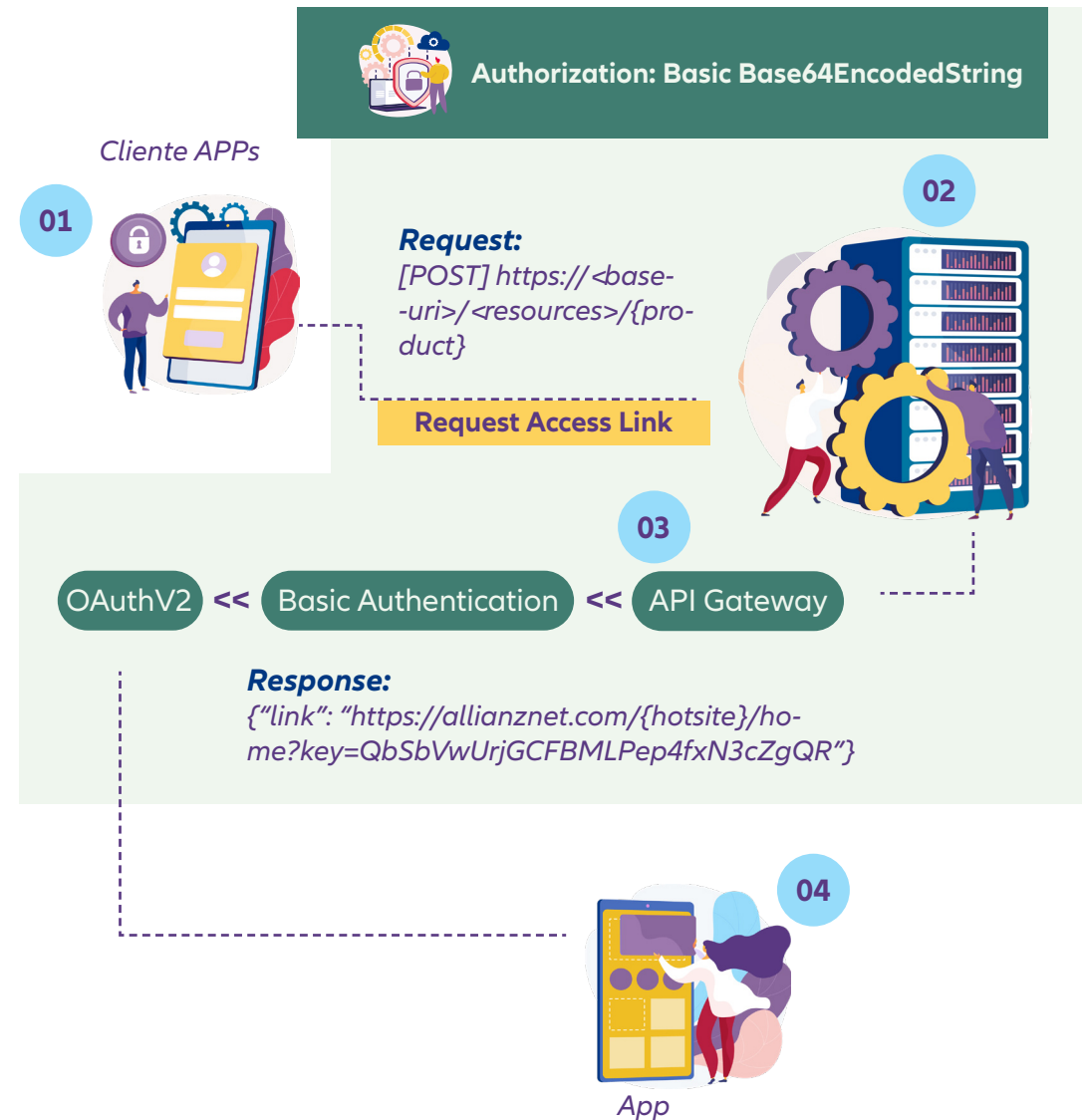


Concessão do Link de Acesso para o canal Allianz HotSite

Para acessar o canal **Allianz HotSite**, o aplicativo Web do Corretor deverá obter a concessão via fluxo de autorização.

O Aplicativo Web do Corretor trocará um código de **autorização por um link de acesso**, válido exclusivamente para redirecionamento.

Esse cenário é baseado em **BasicAuthentication em conjunto com o protocolo HTTPS**, é válido para **chamadas de servidor a servidor**, ou seja, o aplicativo Web do Corretor não está autorizado a realizar chamadas AJAX a partir do navegador cliente.



Fluxo de Concessão

1 Solicitar aprovação comercial para o Aplicativo Web do Corretor

2 Após aprovação comercial, o corretor receberá sua `client_id` e sua `client_secret`, ambas exclusivas para obtenção da Concessão do Link de Acesso para o canal Allianz HotSite.

`client_id` - ID do Aplicativo Web do Corretor.

`client_secret` - Segredo do Aplicativo Web do Corretor.

3 Corretor adiciona em seu Aplicativo Web o botão "Cote Aqui"

Cote aqui

4 Cliente (proponente) clica no botão "Cote Aqui" que dispara evento em direção ao servidor de backend do Aplicativo Web do Corretor.



5

O servidor backend do Aplicativo Web do Corretor executa chamada para o recurso **https://<base-uri>/<resource>/<product>**

<base-uri>:

uat-iberolatam.apis.allianz.com

<resource>:

hotsite/link

{product}:

vidaindividual

[POST] https://uat-iberolatam.apis.allianz.com/hotsite/link/vidaindividual

Headers parameters:

Content-Type: 'application/x-www-form-urlencoded'

Authorization: Basic Base64EncodedString

Form parameters

grant_type = client_credentials (literal)

```
curl --location --request POST 'https://uat-iberolatam.apis.allianz.com/hotsite/link/vidaindividual' \
--header 'Content-Type: application/x-www-form-urlencoded' \
--header 'Authorization: Basic M0ZSdmlVYXk6cm1nWVQ2VXFITWptTWVnUw== ' \
--data-urlencode 'grant_type=client_credentials'
```

Response:

Content-Type: application/json

```
{
  "link": "https://wwwd.br.intrallianz.com/ngx-vidaindividual-ht-bra/home?key=snDOIiSdpWwXu6oCLDzL7Um2x1WC"
}
```

- 6 Com a resposta do recurso, o servidor de backend do Aplicativo Web do Corretor redireciona o cliente (proponente) para o link.



"link": "<https://wwd.br.intrallianz.com/ngx-vidaindividual-ht-bra/home?key=snDOliSdpWwXu6oCLDzL7Um2x1WC>"